

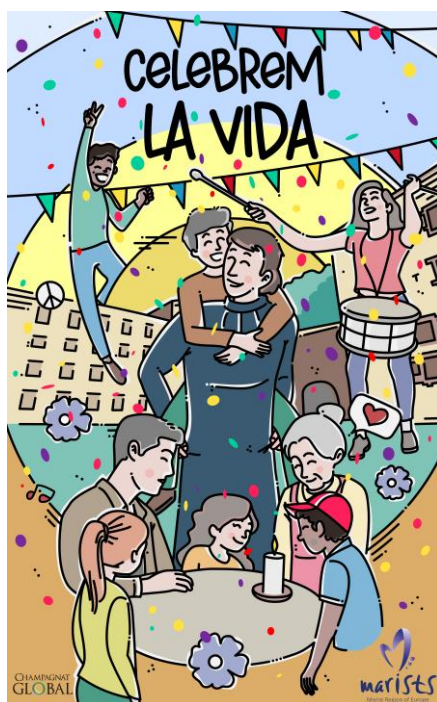
---

# **Pla de pastoral de centre**

## **MARISTES LA IMMACULADA.**

---

**Curs 25-26**



## PLA PASTORAL DE CENTRE 25/26

ESCOLA MARISTES.....

### 1. Anàlisi de la situació

#### Opció 1

##### Psicoestructura

###### Realitat de l'infant i del jove des de dins: Com és ara?

Els nens i joves d'avui en dia es caracteritzen per diversos aspectes que reflecteixen l'evolució de la societat i els canvis culturals. A partir dels criteris esmentats, es pot descriure aquesta generació de la següent manera:

**Menys maduresa i més inseguretat:** Els joves i nens actuals solen mostrar una menor maduresa emocional en comparació amb generacions anteriors. Aquesta immaduresa pot estar relacionada amb un ambient sobre protector i una dependència excessiva de la tecnologia. La inseguretat també és un tret prominent, derivat en part de la constant comparació a les xarxes socials i la pressió social.

**Menor capacitat de decisió:** Aquesta generació enfronta dificultats per prendre decisions fermes i responsables. L'àmplia gamma d'opcions i la manca d'experiència en la presa de decisions autònomes poden portar a la indecisió i a una major dependència de les opinions externes.

**Dificultat per comprendre els límits:** Molts nens i joves tenen problemes per entendre i respectar els límits, tant personals com socials. Això pot ser el resultat d'una educació permissiva i la manca de conseqüències clares per a les seves accions.

**Major individualisme:** La individualitat és un valor destacat entre els joves d'avui. Tot i que això pot fomentar la creativitat i l'autoexpressió, també pot portar a una menor col·laboració i empatia cap als altres.

**Manca d'horitzons clars i objectius poc definits:** La immediatesa és una característica predominant en la mentalitat d'aquesta generació. La cultura del "aquí i ara" i la gratificació instantània han contribuït a una manca de planificació a llarg termini i a objectius poc definits.

##### Socioestructura

###### El que li influeix a l'infant i jove des de fora: Què li afecta?

Els joves d'avui en dia estan influenciats per diversos factors externs que determinen en gran mesura el seu comportament, actituds i valors. Aquests factors inclouen:

**Molt dependents de la seva imatge exterior:** Els joves són altament influenciats per la seva aparença física i per les modes i tendències actuals. La pressió per complir amb els estàndards estètics imposats per les xarxes socials i els mitjans de comunicació pot generar inseguretats i una constant necessitat d'acceptació externa.

**La societat híper consumista:** Vivim en una societat on el consumisme està a l'ordre del dia. Els joves estan exposats contínuament a la necessitat de tenir l'últim mòbil, consola de videojocs, roba de marca, etc. Aquesta pressió per tenir sempre el millor i el més nou fomenta un cicle de consum constant i una insatisfacció amb el que ja es té.

**Influència del grup:** La influència del grup d'iguals és un factor crucial durant l'adolescència. Els joves busquen constantment l'aprovació dels seus amics, fet que pot

afectar la seva personalitat en formació. A més, vivim en una societat multicultural on les diverses influències culturals contribueixen a la construcció d'identitats diverses i complexes.

**Famílies desestructurades, diversificades i/o reconstruïdes:** La estructura familiar ha canviat molt en les darreres dècades. Cada vegada més joves creixen en famílies monoparentals, amb pares separats o en famílies reconstruïdes amb nous membres. Aquesta diversitat familiar pot oferir riquesa d'experiències, però també pot generar inestabilitat emocional i dificultats d'adaptació.

**Sexualitat molt primerenca i ràpida:** Els joves estan exposats a la sexualitat des de molt joves, gràcies a la disponibilitat d'informació a internet i les xarxes socials. Això pot portar a una sexualitat molt primerenca i a la pressió per experimentar sense tenir una comprensió plena de les conseqüències emocionals i físiques. En conjunt, aquests factors externs tenen un gran impacte en el desenvolupament dels joves, influenciant la seva autoestima, la seva manera de relacionar-se amb els altres i la seva visió del món.

### Situació de l'escola en relació al fet religiós

#### Opció 2

#### DAFO

##### Anàlisi Externa

**Objectiu:** Detectar possibles AMENACES (inoportunitats) o OPORTUNITATS que afecten a l'escola i el seu entorn en relació a la missió evangelitzadora.

Per a això, hem d'analitzar: Les circumstàncies globals que afecten al nostre futur i les circumstàncies específiques de la nostra realitat que afecten al nostre futur...

##### Anàlisi Interna

**Objectiu:** Detectar FORTALESES i DEBILITATS que posseeix la nostra escola per a tenir en compte en el disseny i desplegament de la missió evangelitzadora.

#### DEBILITATS

Manca de Compromís i pertinença d'una part del professorat.  
Inseguretat i manca de convicció en el professorat per portar a terme amb el seu grup d'alumnes activitats d'interioritat i de pastoral explícita.  
Dificultat per assumir lideratge i donar agilitat als equips (especialment al de pastoral), manca d'espais/temps per fer-ho

#### AMENACES

La força i difusió de l'escola pública vers la manca de matrícula a la concertada.  
Famílies menys compromeses amb l'estil marista.  
La marca marista ha perdut credibilitat en l'entorn educatiu per la presència als medis de comunicació no amb notícies positives.

### FORTALESES

La formació del professorat de forma continuada, aquest curs s'ha reprès els FIEM.

El ventall d'oportunitats que ofereix l'escola per les activitats pastoral per alumnes, famílies i professors.

La força de l'històric a la nostra escola, la tradició ha fet que moltes activitats es mantinguin amb variants pròpies dels temps actuals.

### OPORTUNITATS

La xarxa dona força i coherència al nostre model educatiu.

Poder generar notícies positives de les nostres escoles i fer difusió als medis.

Banc de recursos i bones pràctiques compartides dintre i amb les altres escoles.

## 2. Marc Referència

	<p><b>Donar a conèixer Jesucrist i fer-lo estimar.</b> Marc comú de Pastoral de la Província Marista de L'Hermitage</p>
	<p><b>Fem pastoral!</b> Claus per a l'evangelització a l'escola marista. Marc referencial del Pla de Pastoral de Centre de les Escoles Maristes de Catalunya</p>

## 3. Agents i Intervencions

### A. Descripció dels agents

#### Educadors

Mestres, professors i professores del Centre que són els qui vehiculen la tasca pastoral que se'ls proposa. Hi ha 14 a l'etapa d'infantil, 33 a la de Primària i 30 més a ESO i Batxillerat. En total 80 professors.

#### Comunitat Educativa

es famílies dels 1100 alumnes de l'escola, professors, el personal PAS, monitors menjador, entrenadors (entenem que tots formem part de la comunitat educativa) Activitats extraescolars, Moviments, tots tenen incidència sobre els nens i nenes de l'escola per ajudarlos en la seva tasca de créixer aprenent.

#### Germans

Actualment hi ha 1 germà de la comunitat treballant a l'escola l'Enric Carreras. Vivint

a la comunitat de Diagonal són 5 germans amb els que aquest curs se'ls hi ha demanat la seva col·laboració ens moments puntuals del curs hi s'han fet presents. També en la celebració de Nadal vam poder comptar amb la presència del superior. Encara es podria aconseguir poder compartir taula i pregària en alguns moments del curs. Està clar que hem de prendre la iniciativa.

#### **Catequistes- Animadors**

Ja portem uns anys en que no hi ha catequistes voluntaris per part de la pastoral, però aquest curs s'ha involucrat la parròquia de la concepció aportant ells catequistes. No totes les famílies s'han sentit còmodes per la manera de fer de la parròquia i alguns han anat a la de la Sagrada Família. En tot cas no estem vinculats al projecte. Per la catequesi de confirmació si en surt algun jove l'equip de pastoral acompanya el procés.

#### **Animadors**

Són ex alumnes que estan vinculats amb els moviments escolars i que han fet la seva trajectòria dins d'aquest. Cal destacar la tasca voluntària i educativa que realitzen.

Actualment:

Monitors AE CHAMPAGNAT (19 monitors/es). 1 assessor (Enric Martin) mestre de primària al centre. 100 membres.

Monitors AJMACOR (23 animadors/es). 1 assessor (Enric Carreras) mestre de batxillerat al centre. 121 alumnes + joves universitaris.

#### **Famílies**

Les famílies estàn convidades a participar a estones de reflexió i trobada i de manera més concreta en la col·laboració en les campanyes de Nadal i de la setmana SED.

També, a través de l'AMPA, en la festa solidària i altres moments organitzats per ells en col·laboració amb l'escola.

#### **Altres**

Suport des de l'equip de pastoral provincial per a la coordinació en xarxa de la pastoral de l'escola.

La relació amb la parròquia de la Concepció i el rector mossèn Ramon Corts és molt puntual.

Aquest curs hem tornat a cedit l'espai pels nens de primera comunió que ho han volgut fer a mb aquesta parròquia.

Càritas, som una ESCOLA amb COR i col·laborem en diferents projectes amb els alumnes PRIM ESO BATX.

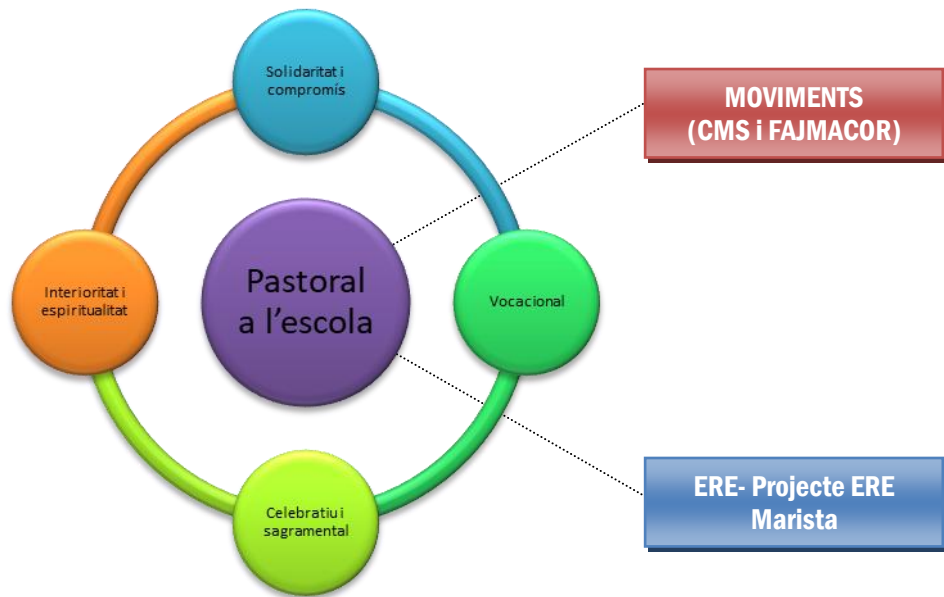
Formació i treball: recollida de roba Projecte Manatí.

Banc d'aliments.

Entitats vinculades als grups d'ApS

## **B. Descripció de les intervencions previstes**

### **Processos de fons de l'acció pastoral a l'escola**



**Àmbit celebratiu i sacramental.**

1. Oferir un camí d'educació a la fe unitari i progressiu, en el qual es reforcin i s'integrin: els moments extraordinaris i el quotidià, el creixement humà i el reconeixement de la presència de Déu, la celebració, la pregària i el compromís amb els altres.
2. Ajudar a descobrir la dimensió celebrativa de la fe en els sacraments com a reconeixement de la presència de Déu en la vida present en cada moment del procés personal de l'infant i del jove.
3. Oferir celebracions carregades de sentit i connectades al llenguatge i al dia a dia dels infants i joves. La celebració fa possible la integració de fe i vida, festejant les conquestes, les pèrdues, les angoixes, els temors i les esperances amb un sentit d'agraïment.

	Etapa	Objectiu	Acció-activitat	Avaluació	Propostes de millora
Setembre					
Octubre	Totes les etapes	Reflexionar sobre la mort i el record dels que ja no hi son.	Tots Sants		
Novembre	Totes les etapes	Visibilitzar per motivar al compromís amb la defensa i cura dels Drets dels Infants dels més vulnerables.	Drets dels infants		
Desembre	Totes les etapes	Fer viure als alumnes el temps d'advent com un temps d'aprofundiment i trobada amb un mateix i els altres, de la mà de Maria Mare de l'esperança. Sumar moments de silenci i contemplació per part de tots els grups de l'escola.	Celebracions d'Advent		
	Claustre i PAS Moviments	Viure junts i compartir la celebració de Nadal. Pregar junts i donar gràcies per el trimestre. .	Trobada de Nadal		
Gener	Totes les etapes	Conscienciar per el	Diada de la Pau		

		compromís amb la cultura de la Pau que és més ample que els temes de guerra en països.			
Febrer					
Març	Tota la comunitat educativa	Viure els valors Maristes en comunió amb les escoles i obres socials maristes de Catalunya. Celebrar i compartir amb la família Marista a Montserrat.	Pelegrinatge		
Abril					
Maig					
Juny		Viure els valors maristes aprofundint en la figura de Marcel·lí.	Sant Marcel·lí		

#### Àmbit de la solidaritat i el compromís.

1. Desenvolupar el sentit comunitari i de grup (fraternitat) que porti cap a l'atenció a la comunitat (servei i compromís –voluntariat-).
2. Desvetllar la compassió davant les necessitats del món, el compromís pels altres, el sentit crític i la transformació de la realitat.
3. Potenciar les competències social i d'autonomia personal. Acompanyar en la construcció del propi projecte de vida, contemplant-hi la realitat social i dels altres, amb una actitud solidària i de compromís.
4. Concretar el treball sobre la solidaritat i el compromís a partir de l'educació pel desenvolupament (EpD).

	Etapa	Objectiu	Acció-activitat	Avaluació	Propostes de millora
Setembre					
Desembre	Totes les etapes	Sensibilitzar i moure al compromís de col·laboració	Campanya de Nadal		

		amb els més vulnerables a través d'entitats de la ciutat i alguna demanda d'obra social o particulars.			
Maig	Tota la comunitat educativa	Despertar i sensibilitzar el compromís solidari amb projectes locals e internacionals per tal d'arribar a un compromís i accions i gestos voluntaris de servei i desenvolupament	Setmana solidaria i Fira		

**Àmbit de la interioritat i l'espiritualitat.**

1. Ajudar l'infant i el jove a viure la vida amb sentit. Anar més enllà de l'aparença de les coses. Anar al profund de les coses i la realitat.
2. Ajudar a créixer i a fer sortir el que tota persona porta a dins. Afavorir que cadascú descobreixi el tresor que té amagat a dins.
3. Desenvolupar la competència espiritual que ajuda a vertebrar internament la persona i a possibilitar l'experiència religiosa del Déu de Jesús.
4. Ajudar a descobrir la importància d'anar a fons en la vivència de la realitat; és a dir, d'ajudar a donar profunditat a la mirada per tal de viure la realitat des de dins, amb els ulls del cor.

	Etapa	Objectiu	Acció-activitat	Avaluació	Propostes de millora
Setembre	Totes les etapes	Començar el dia amb un pensament positiu, una pregària, una motivació que els apropi a la seva realitat personal i a les necessitats del món.	Bon dia		
Octubre					
Novembre					

Desembre					
Gener					
Febrer					
Març	Totes les etapes	Reconèixer la Quaresma com un temps d'escolta i renovació.	Celebracions de Quaresma		
Abril					
Maig					
Juny					
<b>Tot el curs</b>					

**Àmbit vocacional.**

1. Capacitar els alumnes en la lliure presa de decisions a través de l'autoconeixement, del reconeixement de les pròpies aspiracions, de la descoberta de l'espiritualitat, la transcendència i de les propostes de l'Evangelí com a camí de realització personal i felicitat.
2. Acollir cada infant o jove en la seva originalitat des de la presència i el diàleg. Ajudant cadascú a descobrir la joia de viure plenament i a deixar-se trobar pel Déu de la vida.
3. Ajudar a portar a la relació personal amb Jesús perquè cada jove pugui trobar en ell el model de desenvolupament personal i el centre unificador de la seva vida.

	Etapa	Objectiu	Acció-activitat	Avaluació	Propostes de millora
Setembre					
Octubre					
Novembre					
Desembre	1r i 2n BTL	Reconèixer la Quaresma com un temps d'escolta i renovació. Ofereix espais i temps per el silenci i la reflexió personal	Convivències d'aprofundiment		
Gener					
Febrer	ESO	Acompanyar el disseny	Convivències		

		del projecte de vida personal de cadascú. Oferir espais i temps per el silenci i la reflexió personal.	d'aprofundiment		
Març					
Abril					
Maig					
Juny					
Tot el curs					

#### Vinculació amb l'obra social marista

- Coordinar-se amb una obra social marista per dur a terme accions conjuntes en els diferents àmbits educatius.

	Grup	Objectiu	Acció-activitat	Avaluació	Propostes de millora
Setembre					
Octubre	Reunions		Per definir		
Novembre					
Desembre					
Gener	Trobada				
Febrer					
Març					
Abril					

Maig				
Juny				

**Projecte ERE Marista.**

L'ensenyament de la religió a l'escola (ERE), concretat en el "Projecte ERE Marista", cal dir que és un element que s'integra dins del procés pastoral. És un espai de diàleg i de coneixement del fet religiós amb les diverses respostes que rep, que fa l'infant i jove més capaços d'entendre la realitat i que els permet una confrontació personal de creixement, des del respecte i la llibertat.

Etapa	Objectiu	Acció-activitat	Avaluació	Propostes de millora
	Continuar revisant l'educació religiosa de l'ESO adaptant-nos a les necessitats de l'alumnat d'avui dia. Coordinar al professors de religió i fer seguiment dels nous materials	Revisió del nous materials		

**Els moviments juvenils** són l'espai privilegiat perquè els infants i joves puguin viure amb profunditat i intensitat els quatre processos pastorals: solidaritat i compromís, interioritat i espiritualitat, celebratiu i sacramental, vocacional.

Etapa	Objectiu	Acció-activitat	Avaluació	Propostes de millora
CAU i ASSOCIACIÓ	Organitzar trobades per coordinar millor amb l'equip de pastoral	Trobada a principi de curs i al segon trimestre		
	Compartir un espai d'interioritat i pregària amb els moviments. Afavorir la	Pregària de Nadal i sopar		

	relació entre els membres dels diferents moviments.			
	Participar junts de l'activitat amb tota la resta de Maristes Catalunya.	Preparació i coordinació del Pelegrinatge a Montserrat.		
	Enfortir vincles amb la comunitat educativa per el compromís solidari.	Participació en la setmana solidària de l'escola.		

## 4. Pla estratègic

### Plans d'acció o projectes palanca 25/26

#### Projectes de transformació del centre o projecte palanca 25/26

Aquests projectes de caire estratègic quedaran registrats, seqüenciats i avaluats al programari del File Maker Pro de la Fundació Champagnat (Pla dels 1000 dies). Poden ser d'innovació diferencial (entre, intra i aliances), de persones, d'eficientar, d'advocacy o de fer claus).

#### Plans d'acció propis de l'equip 25-26

Poden néixer de la memòria del curs anterior o bé de projectes propis de que el propi equip es proposi impulsar al llarg del curs. Per fer el seguiment es pot fer servir la graella que teniu a continuació o bé introduir-lo en el Filemaker però amb un codi que comenci amb la nomenclatura del vostre col·legi.

ÀMBIT			
CODI	PLA D'ACCIÓ	ANY	
	<i>Coordinar més d'una acció amb una obra social implicant famílies i alumnes de l'escola</i>	2025-26	
INDICADORS D'ACOMPLIMENT			
	Poder coordinar accions amb obres socials (polivalent de Badalona )		
	Proposar reunions trimestrals amb alguna de les obres de Barcelona		
RECURSOS			
	Sala de reunions i iodinadors		
RESPONSABLE			
Eva Rossini			
ACCIONS			
Acabada s/n	Descripció	Responsable	Termini
	Posada en contacte amb el polivalent de Badalona	Enric C.	Octubre
	Programar accions	Enric	Desembre
	Seguir la programació de les reunions	Eva	Juny
	Crear un mínim de tres accions (una per trimestres)	Eva	Juny

<b>SEGUIMENT TRIMESTRAL</b>			
Data	Observacions		
Data	Observacions		
<b>AVALUACIÓ FINAL</b>			
Data	Avaluació		
Observacions			
Integració en el sistema de gestió per processos			

<b>ÀMBIT</b>			
<b>CODI</b>	<b>PLA D'ACCIÓ</b>	<b>ANY</b>	
	<i>Imolementar la figura dels representants de Pastoral a totes les etapes</i>	2025-26	
<b>INDICADORS D'ACOMPLIMENT</b>			
	Aconseguir un representant de cada curs		
	Reunir-los i recollir les seves idees pels actes de pastoral		
<b>RECURSOS</b>			
	Sala de reunions i ordinadors		
<b>RESPONSABLE</b>			
Eva Rossini			
<b>ACCIONS</b>			
Acabada s/n	Descripció	Responsable	Termini
	Primera trobada de representants 2/10	Julio	Octubre
	Programar activitats i col·laboracions concretes	Julio i Pau	Desembre
	Seguir la programació de les reunions	Eva	Juny
	Crear un mínim de tres accions (una per trimestres)	Eva	Juny

SEGUIMENT TRIMESTRAL	
Data	Observacions
Data	Observacions
AVALUACIÓ FINAL	
Data	Avaluació
Observacions	
Integració en el sistema de gestió per processos	

## 5. Projectes i plans d'acció pastorals per cicles

<p><b>Infantil</b> Adaptar al màxim els recursos pastorals Presentació del lema. PAT LEMA. Setmana Drets dels Infants. Bons Dies. PAT DRETS Advent i Nadal. Bons Dies. Ambientació entrada. Quaresma. Bons Dies. Ambientació entrada. "SETMANA SOLIDÀRIA". Bon Dia. PAT SOLIDARITAT Celebrar la festa del fundador Sant Marcel·lí. Bon Dia. Acte.</p>
<p><b>Primària</b> Adaptar al màxim els recursos pastorals Presentació del lema. PAT LEMA. Setmana Drets dels Infants. Bons Dies. PAT DRETS Advent i Nadal. Bons Dies. Ambientació entrada. Quaresma. Bons Dies. Ambientació entrada. "SETMANA SOLIDÀRIA". Bon Dia. PAT SOLIDARITAT Celebrar la festa del fundador Sant Marcel·lí. Bon Dia. Acte. Implementar la figura del representant de Pastoral</p>
<p><b>ESO</b> Presentació del lema. PAT LEMA. Setmana Drets dels Infants. Bons Dies. PAT DRETS CONVIVÈNCIES Aprofundiment Advent i Nadal. Bons Dies. Ambientació entrada. Quaresma. Bons Dies. Ambientació entrada. "SETMANA SOLIDÀRIA". Bon Dia. PAT SOLIDARITAT Celebrar la festa del fundador Sant Marcel·lí. Bon Dia. Acte. Promocionar la participació del alumnat donant més protagonisme als representants pastorals. CAMPANYA DE NADAL i VOLUNTARIATS</p>
<p><b>BATXILLERAT</b> CONVIVÈNCIES Aprofundiment Setmana Drets dels Infants. Bons Dies. PAT DRETS Coordinar els alumnes per preparar una activitat pastoral per la seva graduació.</p>

Promocionar la participació del alumnat creant la figura dels representants pastorals.

## 6. Calendari de les accions pastorals de l'escola

### Calendari de temporització dels plans d'acció per al curs

#### Calendari d'activitats

## CALENDARI ACTIVITATS 2025 - 26

### Pastoral Immaculada

#### setembre

dijous 4:	Claustre Pastoral	Presentació del lema
dimarts 9:	Convivència inici de curs ESO	Llinars del Vallés
dilluns 15:	Convivència inici de curs BAT	Llinars del Vallés
20 - 4 oct.:	Sortida PRIM Lema PRI	Lloc a triar pels tutors

#### octubre

24 al 31:	Celebració tots Sants	A determinar
-----------	-----------------------	--------------

#### novembre

dijous 20:	Celebració Drets dels infants	Pati Central
------------	-------------------------------	--------------

#### desembre

1 - 5:	Celebracions Advent	A determinar
9 - 13:	Celebracions Nadal	Església
1 - 16:	Campanya de Nadal	
9 - 10:	Convivències aprofundiment BTL	Llinars del Vallés
dijous 18:	Trobada Claustre	Església
dijous 18:	Trobada pastoral amb moviments	Església

#### gener

dijous 29:	Diada de la Pau	A determinar
------------	-----------------	--------------

#### febrer

12 - 13:	Convivències ESO 1r i 2n	Llinars del Vallés
25 - 26:	Convivències ESO 3r i 4t	Llinars del Vallés
18 a 27:	Celebració de la Quaresma	

#### març

divendres 6:	Dia de la Dona	
dissabte 14:	Pelegrinatge a Montserrat	Maristes Catalunya

#### maig

	Setmana solidària, esmorzar i Fira	
--	------------------------------------	--

#### juny

dijous 4:	Celebració Sant Marcel·lí	A determinar
-----------	---------------------------	--------------



## 7. Comunicació-presentació del PPC

**Data**

Inici de curs i Claustres per etapes

**Com**

Cada un dels representats del equip de pastoral explicarà en la seva reunió d'etapa quins son els plans d'acció i on els podem trobar.

## 8. Avaluació

**Eines d'avaluació del procés pastoral (enquestes, indicadors...)**

Hi ha un apartat en les enquestes de satisfacció que es passen a tota la comunitat educativa.

**Avaluació dels projectes i els plans d'acció**

En la plantilla de les revisions trimestrals s'ha creat un apartat perquè els equips de nivell avaluïn les activitats, materials i els claustres de pastoral.

L'equip de pastoral, amés ha enviat al claustre un formulari per poder avaluar els claustres amb més precisió. E

**Avaluació en profunditat (objectius de fons)**

Acompanya a les persones

Sensibilitzar al alumnat especialment de l'ESO